



ПАСПОРТ ДОСТУПНОСТИ объекта социальной инфраструктуры (ОСИ)

1. Общие сведения об объекте.

- 1.1. Наименование (вид) объекта Муниципальное бюджетное дошкольное образовательное учреждение «Детский сад комбинированного вида №74 «Айсылу».
- 1.2. Адрес объекта 423823, Республика Татарстан, город Набережные Челны, бульвар Солнечный. дом 8 (17/17)
- 1.3. Сведения о размещении объекта:
- отдельно стоящее здание 2 этажей, 4331,6 кв. м
- часть здания _____ этажей (или на _____ этаже), кв. м - наличие прилегающего земельного участка (да, нет); да, 4537.9 кв. м
- 1.4. Год постройки здания 1978, последнего капитального ремонта _____.
- 1.5. Дата предстоящих плановых ремонтных работ: текущего нет, капитального нет.
- 1.6. Название организации (учреждения) Муниципальное бюджетное дошкольное образовательное учреждение «Детский сад комбинированного вида №74 «Айсылу»» (МБДОУ «Детский сад комбинированного вида №74 «Айсылу»»).
- 1.7. Юридический адрес организации (учреждения) 423823, Республика Татарстан, город Набережные Челны, бульвар Солнечный, дом 8.
- 1.8. Основание для пользования объектом (оперативное управление, аренда, собственность) оперативное управление на основании Постановления Исполнительного комитета муниципального образования город Набережные Челны от 29.09.2017 № 5871
- 1.9. Форма собственности (государственная, негосударственная) государственная.
- 1.10. Территориальная принадлежность (федеральная, региональная, муниципальная) муниципальная.
- 1.11. Вышестоящая организация (наименование) Исполнительный комитет муниципального образования город Набережные Челны.
- 1.12. Адрес вышестоящей организации, другие координаты 423800, Республика Татарстан, город Набережные Челны, проспект Хасана Туфана, дом 23.

2. Характеристика деятельности организации на объекте (по обслуживанию населения)

- 2.1. Сфера деятельности образование.
- 2.2. Виды оказываемых услуг: образовательные услуги по реализации образовательных программ дошкольного образования.
- 2.3. Форма оказания услуг на объекте.
- 2.4. Категории обслуживаемого населения по возрасту: (дети, взрослые трудоспособного возраста, пожилые; все возрастные категории): дети в возрасте от 1,5 до 8 лет.
- 2.5. Категории обслуживаемых инвалидов: инвалиды, передвигающиеся на коляске, инвалиды с нарушениями опорно-двигательного аппарата; нарушениями зрения, нарушениями слуха, нарушениями умственного развития: да
- 2.6. Плановая мощность: посещаемость (количество обслуживаемых в день), вместимость, пропускная способность (235 детей сотрудники 55, родители 420)
- 2.7. Участие в исполнении ИПР инвалида, ребенка-инвалида (да, нет) да.

3. Состояние доступности объекта.

3.1 Путь следования к объекту пассажирским транспортом остановка «Райисполком», Автобус: № 26,13,22,7, наличие адаптированного пассажирского транспорта к объекту остановка «Райисполком» автобус 26 .

3.2 Путь к объекту от ближайшей остановки пассажирского транспорта:

3.2.1. расстояние до объекта от остановки транспорта 300 м.

3.2.2. Время движения (пешком) 7 минут.

3.2.3. Наличие выделенного от проезжей части пешеходного пути (да, нет) да.

3.2.4. Перекрестки: (нерегулируемые; регулируемые, со звуковой сигнализацией, таймером): нет.

3.2.5. Информация на пути следования к объекту: акустическая, тактильная, визуальная - нет.

3.2.6. Перепады высоты на пути: нет. Дорожные бордюры их обустройство для инвалидов на коляске: да.

3.3. Организация доступности объекта для инвалидов – форма обслуживания

№	Категория инвалидов (вид нарушения)	Вариант организации доступности объекта (формы обслуживания)
	Все категории инвалидов и МГН	ДУ
	в том числе инвалиды:	
1.	передвигающиеся на креслах-колясках	ВНД
2.	с нарушениями опорно-двигательного аппарата	А
3.	с нарушениями зрения	ДУ
4.	с нарушениями слуха	ДУ
5.	с нарушениями умственного развития	ДУ

* указывается один из вариантов: «А»; «Б»; «ДУ»; «ВНД».

- вариант «А» - доступность всех зон и помещений (универсальная);

- вариант «Б» - выделены для обслуживания инвалидов специальные участки и помещения;

- вариант «ДУ» - обеспечена условная доступность: помощь сотрудника организации на объекте либо услуги предоставляются на дому или дистанционно;

- «ВНД» - временно недоступно; доступность не организована.

3.4 Состояние доступности основных структурно-функциональных зон

№	Основные структурно-функциональные зоны	Состояние доступности, в том числе для основных категорий инвалидов
1.	Территория, прилегающая к зданию (участок)	ДП-И(О,Г,У) ДУ(К,С)
2.	Вход (входы) в здание	ДЧ-И(О,С,Г,У)
3.	Путь (пути) движения внутри здания (в т.ч. пути эвакуации)	ДЧ-И(О,Г,У)ДУ(К,С)
4.	Зона целевого назначения здания (целевого посещения объекта)	ДЧ-В
5.	Санитарно-гигиенические помещения	ДП-И(О,Г,У)ДУ(К,С)
6.	Система информации и связи (на всех зонах)	ДЧ-В
7.	Пути движения к объекту (от остановки транспорта)	ДЧ-В

*указывается: ДП-В - - доступно полностью всем; ДП-И (К,О,С,Г,У) – доступно полностью избирательно (указать категорию инвалидов); ДЧ-В – доступно частично всем; ДЧ-И (К,О,С,Г,У) –доступно частично избирательно (указать категории инвалидов); ДУ –доступно условно; ВНД – временно не доступно.

3.5. Итоговое заключение о состоянии доступности ОСИ: основные функциональные зоны объекта частично доступны для некоторых категорий инвалидов.

4. Управленческое решение.

4.1. Рекомендации по адаптации основных структурных элементов объекта

№	Основные структурно-функциональные зоны объекта	Рекомендации по адаптации объекта (вид работы)
1.	Территория, прилегающая к зданию (участок)	В,Н,Д
2.	Вход (входы) в здание	Капитальный ремонт
3.	Путь (пути) движения внутри здания (в т.ч. пути эвакуации)	Капитальный ремонт
4.	Зона целевого назначения здания (целевого посещения объекта)	Капитальный ремонт
5.	Санитарно-гигиенические помещения	Капитальный ремонт
6.	Система информации на объекте (на всех зонах)	Капитальный ремонт
7.	Пути движения к объекту (от остановки транспорта)	ТСР
8.	Все зоны и участки	Капитальный ремонт

* указывается один из вариантов (видов работ): не нуждается; ремонт (текущий, капитальный); индивидуальное решение с ТСР; технические решения невозможны – организация альтернативной формы обслуживания.

4.2. Период проведения работ в рамках исполнения: по мере выделения финансирования.

4.3. Ожидаемый результат (по состоянию доступности) после выполнения работ по адаптации доступно полностью всем категориям

4.4. Для принятия решения Согласование Имеется заключение уполномоченной организации о состоянии доступности объекта нет.

4.5. Информация размещена (обновлена) на Карте доступности субъекта РФ: на информационном портале <http://zhit-vmeste.ru/map/>.



**АКТ ОБСЛЕДОВАНИЯ
объекта социальной инфраструктуры
К ПАСПОРТУ ДОСТУПНОСТИ ОСИ**

г. Набережные Челны

« ___ » _____ 2022 года

1. Общие сведения об объекте.

1.1. Наименование (вид) объекта Муниципальное бюджетное дошкольное образовательное учреждение «Детский сад комбинированного вида №74 «Айсылу».

1.2. Адрес объекта 423823, Республика Татарстан, город Набережные Челны, бульвар Солнечный, дом 8.

1.3. Сведения о размещении объекта:

- отдельно стоящее здание 2 этажей, 4331,6 кв. м

- часть здания _____ этажей (или на _____ этаже), _____ кв.

м - наличие прилегающего земельного участка (да, нет); да, 4537,9 кв. м

1.4. Год постройки здания 1978, последнего капитального ремонта _____.

1.5. Дата предстоящих плановых ремонтных работ: текущего нет, капитального нет.

1.6. Название организации (учреждения) Муниципальное бюджетное дошкольное образовательное учреждение «Детский сад комбинированного вида №74 «Айсылу» (МБДОУ «Детский сад комбинированного вида №74 «Айсылу»).

1.7. Юридический адрес организации (учреждения) 423823, Республика Татарстан, город Набережные Челны, бульвар Солнечный, дом 8.

1.8. Основание для пользования объектом (оперативное управление, аренда, собственность) оперативное управление на основании Постановления Исполнительного комитета муниципального образования город Набережные Челны от 29.09.2017 № 5871

1.9. Форма собственности (государственная, негосударственная) государственная.

1.10. Территориальная принадлежность (федеральная, региональная, муниципальная) муниципальная.

1.11. Вышестоящая организация (наименование) Исполнительный комитет муниципального образования город Набережные Челны.

1.12. Адрес вышестоящей организации, другие координаты 423800, Республика Татарстан, город Набережные Челны, проспект Хасана Туфана, дом 23.

2. Характеристика деятельности организации на объекте (по обслуживанию населения)

2.1. Сфера деятельности образование.

2.2. Виды оказываемых услуг образовательные услуги по реализации образовательных программ дошкольного образования.

2.3. Форма оказания услуг на объекте.

2.4. Категории обслуживаемого населения по возрасту: (дети, взрослые трудоспособного возраста, пожилые; все возрастные категории): дети в возрасте от 1 года до 8 лет.

2.5. Категории обслуживаемых инвалидов: инвалиды, передвигающиеся на колясках; инвалиды с нарушениями опорно-двигательного аппарата; нарушениями зрения, нарушениями слуха, нарушениями умственного развития: нет.

2.6. Плановая мощность: посещаемость (количество обслуживаемых в день), вместимость пропускная способность. (235 детей. 55 сотрудников),

2.7. Участие в исполнении ИПР инвалида, ребенка-инвалида: да.

3. Состояние доступности объекта.

3.1 Путь следования к объекту пассажирским транспортом остановка «Райисполком», Автобус: № 26,13,22,7, наличие адаптированного пассажирского транспорта к объекту остановка «Райисполком» автобус 26 .

3.2 Путь к объекту от ближайшей остановки пассажирского транспорта:

3.2.1. расстояние до объекта от остановки транспорта 300 м.

3.2.2. Время движения (пешком) 7 минут.

3.2.3. Наличие выделенного от проезжей части пешеходного пути (да, нет) да.

3.2.4. Перекрестки: нерегулируемые; регулируемые, со звуковой сигнализацией, таймером; нет.

3.2.5. Информация на пути следования к объекту: акустическая, тактильная, визуальная: нет.

3.2.6. Перепады высоты на пути: нет. Дорожные бордюры их обустройство для инвалидов на коляске: да.

3.3. Организация доступности объекта для инвалидов – форма обслуживания

№	Категория инвалидов (вид нарушения)	Вариант организации доступности объекта (формы обслуживания)
	Все категории инвалидов и МГН	ДУ
	в том числе инвалиды:	
1.	передвигающиеся на креслах-колясках	ВНД
2.	с нарушениями опорно-двигательного аппарата	А
3.	с нарушениями зрения	ДУ
4.	с нарушениями слуха	ДУ
5.	с нарушениями умственного развития	ДУ

* указывается один из вариантов: «А»; «Б»; «ДУ»; «ВНД».

- вариант «А» - доступность всех зон и помещений (универсальная);

- вариант «Б» - выделены для обслуживания инвалидов специальные участки и помещения;

- вариант «ДУ» - обеспечена условная доступность: помощь сотрудника организации на объекте либо услуги предоставляются на дому или дистанционно;

- «ВНД» - временно недоступно; доступность не организована.

3.4 Состояние доступности основных структурно-функциональных зон

№	Основные структурно-функциональные зоны	Состояние доступности, в том числе для основных категорий инвалидов	Приложение	
			№ на плане	№ фото
1.	Территория, прилегающая к зданию (участок)	ДП-И(О,Г,У) ДУ(К,С)		4
2.	Вход (входы) в здание	ДЧ-И(К,О,С,Г,У)		5
3.	Путь (пути) движения внутри здания (в т.ч. пути эвакуации)	ДЧ-И(О,Г,У) ДУ(К,С)		6,9,10,11
4.	Зона целевого назначения здания (целевого посещения объекта)	ДЧ-В		7,8
5.	Санитарно-гигиенические помещения	ДЧ-В ДУ(К,С)		12,13
6.	Система информации и связи (на всех зонах)	ДЧ-В		
7.	Пути движения к объекту (от остановки транспорта)	К,С,ГО,У		4

3.5. ИТОГОВОЕ ЗАКЛЮЧЕНИЕ о состоянии доступности ОСИ:

основные функциональные зоны объекта частично доступны для большинства категорий инвалидов.

4. Управленческое решение.

4.1. Рекомендации по

адаптации основных структурных элементов объекта

№	Основные структурно-функциональные зоны объекта	Рекомендации по адаптации объекта (вид работы)
1.	Территория, прилегающая к зданию (участок)	Капитальный ремонт
2.	Вход (входы) в здание	Капитальный ремонт
3.	Путь (пути) движения внутри здания (в т.ч. пути эвакуации)	Капитальный ремонт
4.	Зона целевого назначения здания (целевого посещения объекта)	Капитальный ремонт
5.	Санитарно-гигиенические помещения	Капитальный ремонт
6.	Система информации на объекте (на всех зонах)	Капитальный ремонт
7.	Пути движения к объекту (от остановки транспорта)	Капитальный ремонт
8.	Все зоны и участки	Капитальный ремонт

- Указывается один из вариантов (видов работ): не нуждается; ремонт (текущий, капитальный); индивидуальные решения с ТСР; технические решения невозможны – организация альтернативной формы обслуживания.

4.2. Период проведения работ в рамках исполнения по мере выделения финансирования.

4.3. Ожидаемый результат (по состоянию доступности) после выполнения работ по адаптации: доступно полностью.

4.4. Для принятия решения требуется, не требуется (нужное подчеркнуть):

4.4.1. согласие на Комиссии _____

(наименование Комиссии по координации деятельности в сфере обеспечения доступной среды жизнедеятельности для инвалидов и других МГН)

4.4.2. согласие работ с надзорными органами (в сфере проектирования и строительства, архитектуры, охраны памятников, другое – указать)

4.4.3. техническая экспертиза; разработка проектно-сметной документации;

4.4.4. согласие с вышестоящей организацией (собственником объекта);

4.4.5. согласие с общественными организациями инвалидов

4.5. Информация может быть размещена (обновлена) на Карте доступности субъекта РФ: на информационном портале <http://zhit-vmeste.ru/map/>.

5. Особые отметки.

Приложения:

1. Территория, прилегающая к объекту на 2 л.
2. Входа (входов) в здание на 1 л.
3. Путей движения в здании на 4 л.
4. Зоны целевого назначения объекта на 2 л.
5. Санитарно-гигиенических помещений на 2 л.
6. Системы информации (и связи) на объекте на 1 л.
7. Результаты фото фиксации на объекте 13 фото на 13 л.

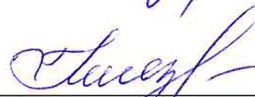
Председатель комиссии:

Заведующий МБДОУ «Детский сад №74 «Айсылу»


_____ А.Д.Даутова

Члены комиссии:

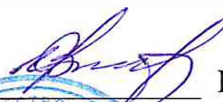
Заместитель заведующего по хозяйственной работе


_____ Е.В.Князева

Председатель профсоюзной организации


_____ Г.М.Кашапова

Уполномоченный по охране труда


_____ И.Л.Веретенникова

Эксперт по обеспечению доступной среды
для инвалидов и маломобильных групп населения




_____ А.Д. Натифов

I. Результаты обследования:

1. Территории, прилегающей к зданию (участка)

Муниципальное бюджетное дошкольное образовательное учреждение «Детский сад комбинированного вида №74 «Айсылу».

г. Набережные Челны, бульвар Солнечный, дом 8

№ п/п	Наименование функционально-планировочного элемента	Наличие элемента			Выявленные нарушения и замечания		Работы по адаптации объекта	
		есть/нет	№ на плане	№ фото	Содержание	Значимо для инвалида (категория)	Содержание	Виды работ
1.1	Вход (входы) на территорию	есть	-	№№1,2,3,4	Пороги и бордюры высокие. Отсутствие тактильной разметки	К,С,О,Г,У		Капитальный ремонт
1.2	Путь (пути) движения на территории	есть	-	№№1,2,3,4	Большие перепады высот. Отсутствие тактильной разметки	К,С,О,Г,У		Капитальный ремонт
1.3	Лестница (наружная)	есть	-	№5	Отсутствует второй поручень и отсутствует маркировка крайних ступеней	С,О,Г,У		Капитальный ремонт
1.4	Пандус (наружный)	нет	-		отсутствует	-	Установка пандуса	Капитальный ремонт
1.5	Автостоянка и парковка	есть	-		отсутствует знак парковки для транспорта инвалидов.	К,С,О,Г,У	Установка знаков парковки транспорта инвалидов	Капитальный ремонт
	ОБЩИЕ требования к зоне							Капитальный ремонт

II Заключение по зоне:

Наименование структурно-функциональной зоны	Состояние доступности* (к пункту 3.4 Акта обследования ОСИ)	Приложение		Рекомендации по адаптации (вид работы)** к пункту 4.1 Акта обследования ОСИ
		№ на плане	№ фото	
Территория, прилегающая к зданию	ДЧ-И (О,Г,У) ВНД(К,С,)	-	№№1,2,3,4	Капитальный ремонт

* указывается: ДП-В - доступно полностью всем; ДП-И (К, О, С, Г, У) – доступно полностью избирательно (указать категории инвалидов); ДЧ-В - доступно частично всем; ДЧ-И (К, О, С, Г, У) – доступно частично избирательно (указать категории инвалидов); ДУ - доступно условно, ВНД - недоступно

**указывается один из вариантов: не нуждается; ремонт (текущий, капитальный); индивидуальное решение с ТСР; технические решения невозможны – организация альтернативной формы обслуживания

Комментарий к заключению: доступ частично обеспечен, в адаптации нуждается.

I. Результаты обследования:

1. Территории, прилегающей к зданию (участка)

Муниципальное бюджетное дошкольное образовательное учреждение «Детский сад комбинированного вида №74 «Айсылу»,

г. Набережные Челны, бульвар Солнечный, дом 8

№ п/п	Наименование функционально-планировочного элемента	Наличие элемента			Выявленные нарушения и замечания		Работы по адаптации объема	
		есть/ нет	№ на плане	№ фото	Содержание	Значимо для инвалида (категория)	Содержание	Виды работ
2.1	Лестница (наружная)	есть	-	№5	Отсутствует второй поручень и отсутствует маркировка крайних ступеней	О,С,Г,У		Капитальный ремонт
2.2	Пандус (наружный)	нет	-		Отсутствует пандус	К	Установка пандуса	Капитальный ремонт
2.3	Входная площадка (перед дверью)	есть		№3	Отсутствует тактильная разметка	С,Г,У	Нанесение тактильной разметки	Капитальный ремонт
2.4	Дверь (входная)	есть		№5	Отсутствует тактильная разметка	С,Г,У	Нанесение тактильной разметки	Капитальный ремонт
2.5	Тамбур	есть			Отсутствует тактильная разметка	О,С,Г,У	Нанесение тактильной разметки	Капитальный ремонт
	ОБЩИЕ требования к зоне						-	-

II Заключение по зоне:

Наименование структурно-функциональной зоны	Состояние доступности* (к пункту 3.4 Акта обследования ОСИ)	Приложение		Рекомендации по адаптации (вид работы)** к пункту 4.1 Акта обследования ОСИ
		№ на плане	№ фото	
Входная площадка (перед дверью)	Отсутствует тактильная разметка, Пандус (наружный)		№5	Капитальный ремонт

* указывается: ДП-В - доступно полностью всем; ДП-И (К, О, С, Г, У) – доступно полностью избирательно (указать категории инвалидов); ДЧ-В - доступно частично всем; ДЧ-И (К, О, С, Г, У) – доступно частично избирательно (указать категории инвалидов); ДУ - доступно условно, ВНД - недоступно

** указывается один из вариантов: не нуждается; ремонт (текущий, капитальный); индивидуальное решение с ТСР; технические решения невозможны – организация альтернативной формы обслуживания

Комментарий к заключению: доступ не обеспечен, в адаптации нуждается.

I. Результаты обследования:

3. Пути (путей) движения внутри здания (в т.ч. путей эвакуации)

Муниципальное бюджетное дошкольное образовательное учреждение «Детский сад комбинированного вида №74 «Айсылу»,

г. Набережные Челны, бульвар Солнечный, дом 8

№ п/п	Наименование функционально-планировочного элемента	Наличие элемента			Выявленные нарушения и замечания		Работы по адаптации объект	
		есть/ нет	№ на плане	№ фото	Содержание	Значимо для инвалида (категория)	Содержание	Виды работ
3.1	Коридор (вестибюль, зона ожидания, галерея, балкон)	есть		№№ 9,10	Доступ обеспечен	К,О,С,Г,У	Соответствует нормативам	-
3.2	Лестница (внутри здания)	есть		№ 11	Отсутствует второй поручень и отсутствует маркировка крайних ступеней	О,Г,У	Маркировка крайних ступеней, установка поручней	Капитальный ремонт
3.3	Пандус (внутри здания)	нет			-		-	
3.4	Лифт пассажирский (или подъемник)	нет			-		-	
3.5	Дверь	есть			Доступ обеспечен	К,С,О,,Г, У	Соответствует нормативам	-
3.6	Пути эвакуации (в т.ч. зоны безопасности)	есть			Доступ обеспечен	К,СО,Г,У		-
ОБЩИЕ требования к зоне								

II Заключение по зоне:

Наименование структурно-функциональной зоны	Состояние доступности* (к пункту 3.4 Акта обследования ОСИ)	Приложение		Рекомендации по адаптации (вид работы)** к пункту 4.1 Акта обследования ОСИ
		№ на плане	№ фото	
Пути движения внутри здания (в т.ч. пути эвакуации)	ДЧ-И(О,Г,У)		6,9,10,11	Капитальный ремонт

* указывается: ДП-В - доступно полностью всем; ДП-И (К, О, С, Г, У) – доступно полностью избирательно (указать категории инвалидов); ДЧ-В - доступно частично всем; ДЧ-И (К, О, С, Г, У) – доступно частично избирательно (указать категории инвалидов); ДУ - доступно условно, ВНД - недоступно

** указывается один из вариантов: не нуждается; ремонт (текущий, капитальный); индивидуальное решение с ТСР; технические решения невозможны – организация альтернативной формы обслуживания

Комментарий к заключению: доступ не обеспечен, в адаптации нуждается.

I Результаты обследования:

4. Зоны целевого назначения здания (целевого посещения объекта)

Вариант I – зона обслуживания инвалидов

Муниципальное бюджетное дошкольное образовательное учреждение «Детский сад комбинированного вида №74 «Айсылу».

г. Набережные Челны, бульвар Солнечный, дом 8

№ п/п	Наименование функционально-планировочного элемента	Наличие элемента			Выявленные нарушения и замечания		Работы по адаптации объектов	
		есть/ нет	№ на плане	№ фото	Содержание	Значимо для инвалида (категория)	Содержание	Виды работ
4.1	Кабинетная форма обслуживания	нет			Доступ обеспечен	К,С,О,Г,У		
4.2	Зальная форма обслуживания	есть		№7, 8.	Доступ обеспечен	К,С,О,Г,У	Соответствует нормативам	Не нуждается
4.3	Прилавочная форма обслуживания	Нет	-	-	-	-		
4.4	Форма обслуживания с перемещением по маршруту	нет	-	-	-	-		
4.5	Кабина индивидуального обслуживания	нет	-	-	-	-		
	ОБЩИЕ требования к зоне				-			

II Заключение по зоне:

Наименование структурно-функциональной зоны	Состояние доступности* (к пункту 3.4 Акта обследования ОСИ)	Приложение		Рекомендации по адаптации (вид работы)** к пункту 4.1 Акта обследования ОСИ
		№ на плане	№ фото	
Зоны целевого назначения здания (целевого посещения объекта)	ДП-В(К,О,С,Г,У)		7,8	Не нуждается

* указывается: ДП-В - доступно полностью всем; ДП-И (К, О, С, Г, У) – доступно полностью избирательно (указать категории инвалидов); ДЧ-В - доступно частично всем; ДЧ-И (К, О, С, Г, У) – доступно частично избирательно (указать категории инвалидов); ДУ - доступно условно, ВНД - недоступно

**указывается один из вариантов: не нуждается; ремонт (текущий, капитальный); индивидуальное решение с ТСР; технические решения невозможны – организация альтернативной формы обслуживания

Комментарий к заключению: доступ не обеспечен, в адаптации нуждается.

I Результаты обследования:
5. Санитарно-гигиенических помещений

Муниципальное бюджетное дошкольное образовательное учреждение «Детский сад
комбинированного вида №74 «Айсылу»,
г. Набережные Челны, бульвар Солнечный, дом 8

№ п/п	Наименование функционально-планировочного элемента	Наличие элемента			Выявленные нарушения и замечания		Работы по адаптации объектов	
		есть/нет	№ на плане	№ фото	Содержание	Значимо для инвалида (категория)	Содержание	Виды работ
5.1	Туалетная комната	есть		№№ 12,13	Не соответствует нормативам	К,О,С,Г,У	Установка доступного сан.узла	Капитальный ремонт
5.2	Душевая/ванная комната	нет	-	-	-	-	-	-
5.3	Бытовая комната (гардеробная)	нет	-	-	-	-	-	-
	ОБЩИЕ требования к зоне							

II Заключение по зоне:

Наименование структурно-функциональной зоны	Состояние доступности* (к пункту 3.4 Акта обследования ОСИ)	Приложение		Рекомендации по адаптации (вид работы)** к пункту 4.1 Акте обследования ОСИ
		№ на плане	№ фото	
Санитарно-гигиенические помещения	ДЧ-И(О,Г,У)		№№12,13	Капитальный ремо

* указывается: ДП-В - доступно полностью всем; ДП-И (К, О, С, Г, У) – доступно полностью избирательно (указать категории инвалидов); ДЧ-В - доступно частично всем; ДЧ-И (К, О, С, Г, У) – доступно частично избирательно (указать категории инвалидов); ДУ - доступно условно, ВНД - недоступно

**указывается один из вариантов: не нуждается; ремонт (текущий, капитальный); индивидуальное решение с ТСР; технические решения невозможны – организация альтернативной формы обслуживания

Комментарий к заключению: доступ не обеспечен, в адаптации нуждается.

I Результаты обследования:
6. Системы информации на объекте

Муниципальное бюджетное дошкольное образовательное учреждение «Детский сад комбинированного вида №74 «Айсылу»,
г. Набережные Челны, бульвар Солнечный, дом 8

№ п/п	Наименование функционально-планировочного элемента	Наличие элемента			Выявленные нарушения и замечания		Работы по адаптации объектов	
		есть/ нет	№ на плане	№ фото	Содержание	Значимо для инвалида (категория)	Содержание	Виды работ
6.1	Визуальные средства	есть			Отсутствует тактильная разметка	К,Г,О,У	Нанесение тактильной разметки	Капитальный ремонт
6.2	Акустические средства	нет			Отсутствует акустическая система	С	Установка акустических средств	Капитальный ремонт
6.3	Тактильные средства	нет			-		-	-
	ОБЩИЕ требования к зоне							

II Заключение по зоне:

Наименование структурно-функциональной зоны	Состояние доступности* (к пункту 3.4 Акта обследования ОСИ)	Приложение		Рекомендации по адаптации (вид работы)** к пункту 4.1 Акта обследования ОСИ
		№ на плане	№ фото	
Система информации на объекте	ВНД			Капитальный ремонт

* указывается: ДП-В - доступно полностью всем; ДП-И (К, О, С, Г, У) – доступно полностью избирательно (указать категории инвалидов); ДЧ-В - доступно частично всем; ДЧ-И (К, О, С, Г, У) – доступно частично избирательно (указать категории инвалидов); ДУ - доступно условно, ВНД - недоступно

**указывается один из вариантов: не нуждается; ремонт (текущий, капитальный); индивидуальное решение с ТСП; технические решения невозможны – организация альтернативной формы обслуживания

Комментарий к заключению: доступ не обеспечен, в адаптации нуждается.







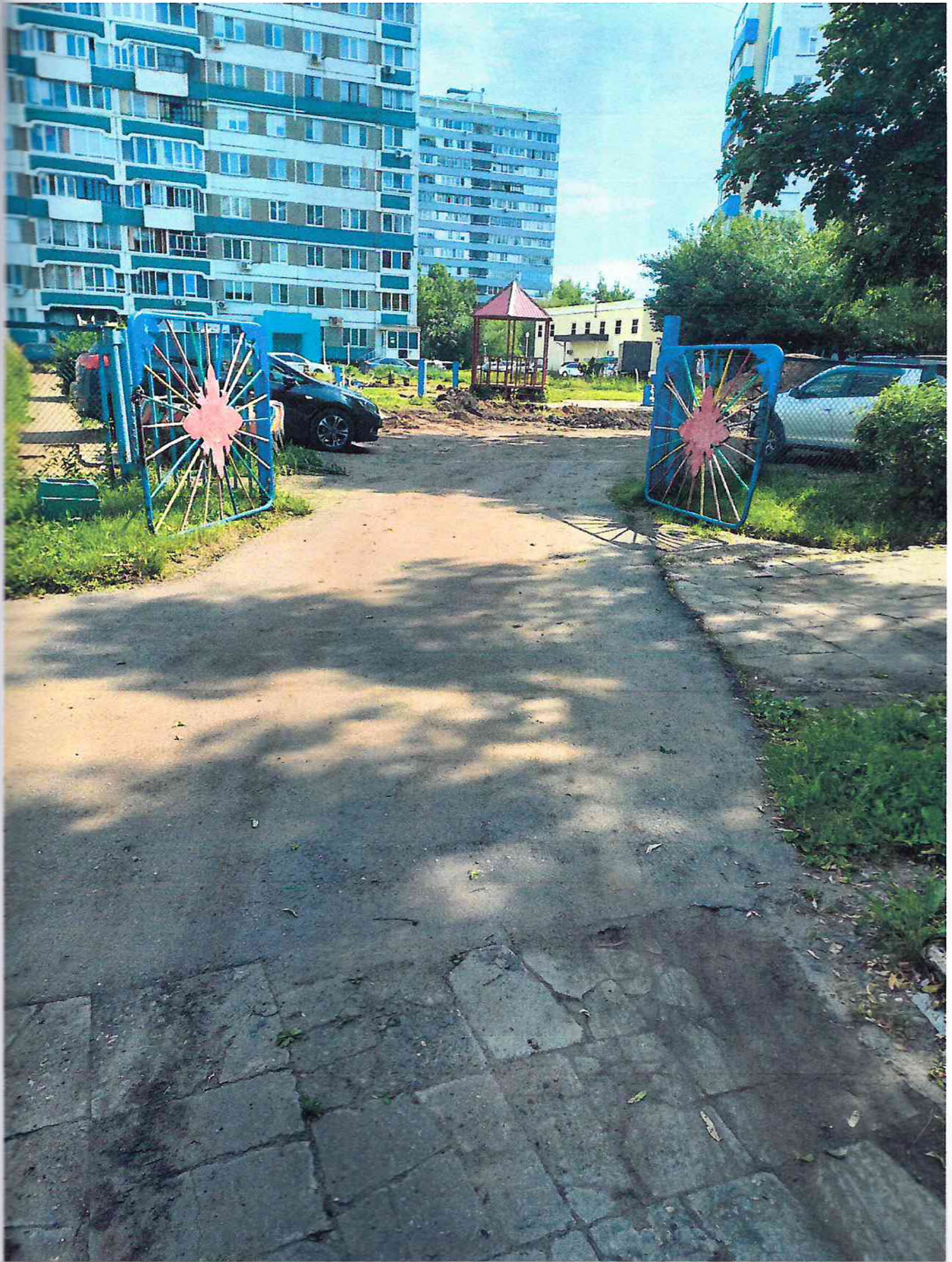


Фото № 5



Фото № 6



Фото № 7

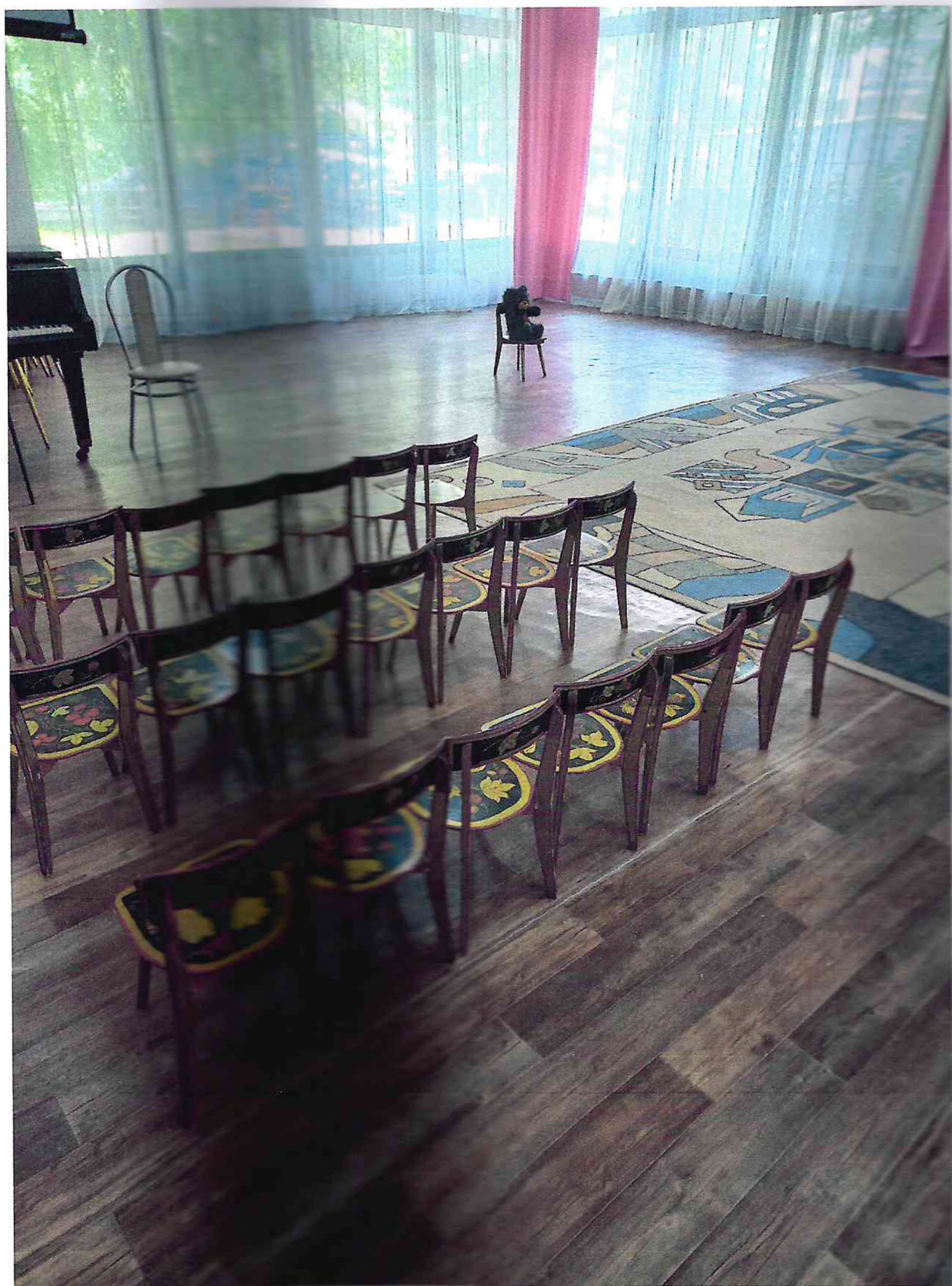
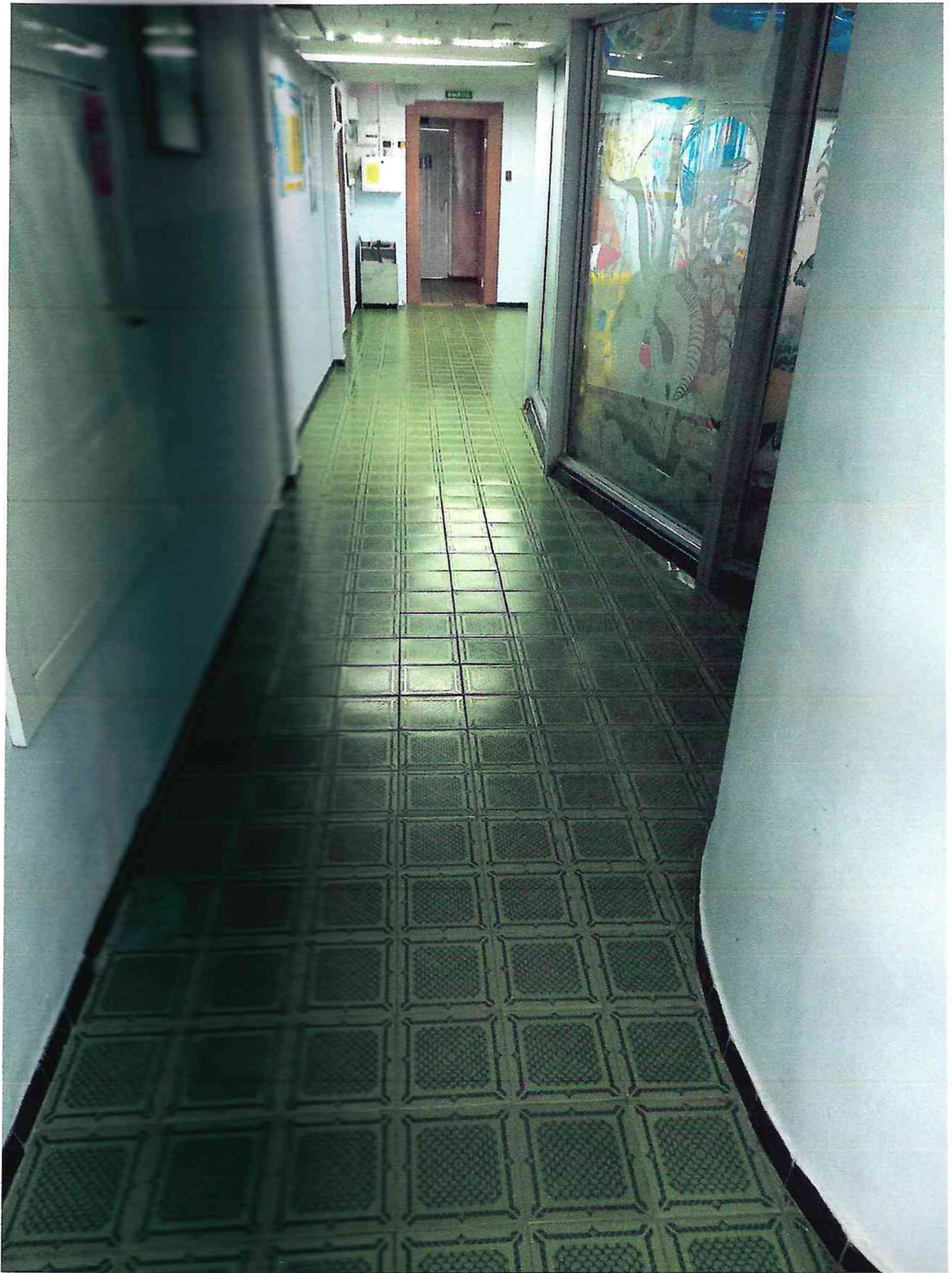


Фото № 8



Φοτο 2ε-9





юе

зар

ие

ого

ное
ОУ

род

да,
ого

ная)

тет

ика

НЫХ

ЮГО

ске,
ями

сть,



ольное

бульвар

наличие

ального

ольное
ЛБДОУ

г, город

аренда,
ельного

альная)

комитет

гублика

ельных

обного

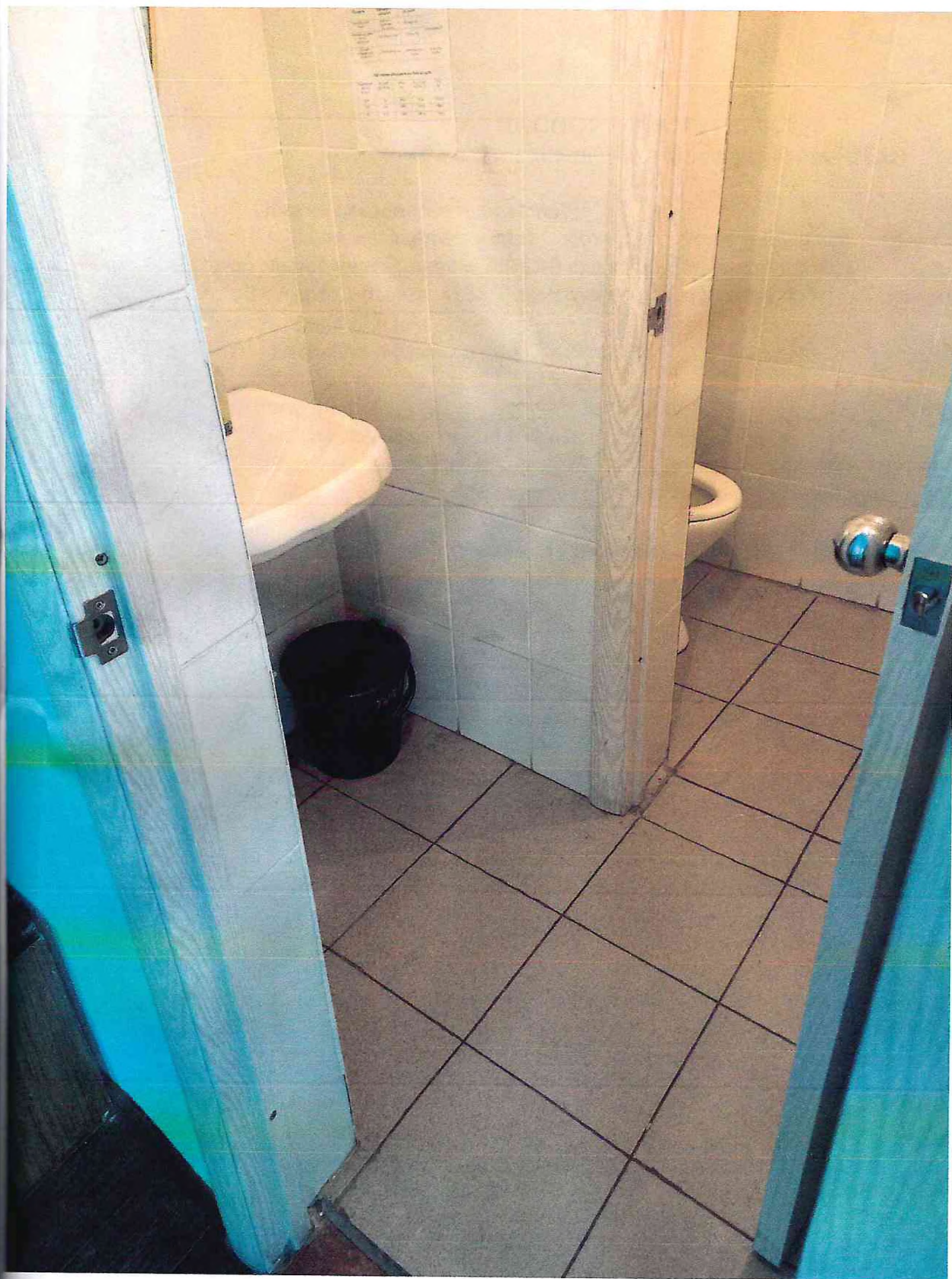
оляске,
ениями

имость,

Фото №12



Фото № 13



лу»
гова

т.

дошкольное
ны, бульвар

м - наличие

—
питального

дошкольное
»» (МБДОУ

рстан, город

ге, аренда,
инительного
871

нная.
иципальная)

і комитет

Республика

ию

зовательных

способного

на коляске,
арушениями

местимость,

—

Пронумеровано, прошито и скреплено печатью

26 (двадцать шесть) листов

заведующей МБДОУ «Детский сад комбинированного

вида № 74 «Айсылу»

тау

А. Д. Даутова

